

Prodooze PLUS

Beta-glucanase, alfa-amilase e protease neutra

O grupo de atividades enzimáticas presentes na **Prodooze PLUS** garante um amplo espectro de ação sobre os polissacarídeos e as proteínas do malte. É uma enzima de alta performance para uso em mosto de diferentes estilos de cerveja.

Seu uso resulta em muitas possibilidades de otimização da brasagem e de garantia da qualidade da cerveja:

- ✓ Compensa variações na qualidade do malte;
- ✓ Converte rapidamente o amido e garante a reação negativa com iodo;
- ✓ Garante os teores de nitrogênio assimilável (FAN) necessários para a nutrição da levedura;
- ✓ Aumenta o rendimento na extração: mosto com maior extrato (maior OG);
- ✓ Reduz rapidamente a viscosidade do mosto;
- ✓ Diminui o tempo de processo e os gastos energéticos;
- ✓ Permite o uso de níveis muito elevados de cevada não malteada (até 60%) como adjunto.

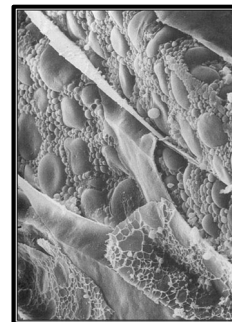
Ideal para:

- ✓ Mostos com cargas altas de adjuntos: trigo, cevada, aveia;
- ✓ Mostos com alta carga de malte (High Gravity ou cervejas mais alcoólicas);
- ✓ Brassagens com maltes pouco modificados ou com deficiência enzimática.

☑ **Mais rendimento**

☑ **Ganho de tempo**

☑ **Melhor qualidade**



Teste de Iodo Positivo



Teste de Iodo Negativo

Aplicação:

Dosar na arriada do malte. Dosagem: entre 100 e 500 g enzima/ton de malte. Para mostos com cevada não malteada, dosar entre 1 e 2 kg/ton de cevada

Apresentação: preparação enzimática líquida, em frascos de 30 g, 500 g, 1 kg ou 5 kg, ou bombonas de 20kg.

Armazenagem: abaixo de 20°C, de preferência em câmara fria. **Validade:** 1 ano

Cuidados:

Enzimas podem causar irritação na pele ou nos olhos e a inalação dos vapores pode causar irritação em indivíduos mais suscetíveis.

Utilizar equipamentos de proteção individual para evitar o contato com a pele e os olhos, e a inalação de vapores do produto.

Enzimas são coadjuvantes de tecnologia: produtos utilizados para auxiliar o processo produtivo, melhorando sua eficiência e/ou melhorando a qualidade da cerveja produzida. Estão permitidos pela ANVISA na RDC 64 / 2011 e seu uso **dispensa** declaração no rótulo da cerveja.